

СОГЛАСОВАНО:

Начальник МОУО-
Управления образованием

С. Г. Рожина

«14» *июль* 2016г.

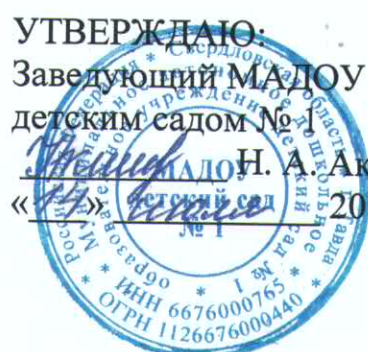


УТВЕРЖДАЮ:

Заведующий МАДОУ
детским садом №1

Н. А. Акишева

«14» *июль* 2016г.

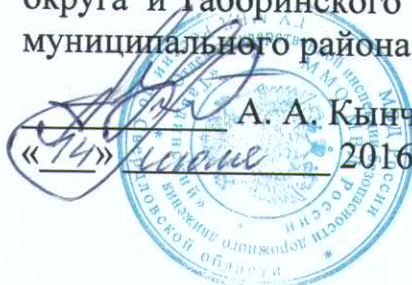


СОГЛАСОВАНО:

Главный государственный
инспектор безопасности дорожного
движения Тавдинского городского
округа и Таборинского
муниципального района

А. А. Кынчин

«14» *июль* 2016г.



ПАСПОРТ

дорожной безопасности образовательного учреждения

Муниципального автономного дошкольного

образовательного учреждения детского сада № 1

2016 год

Общие сведения

Муниципальное автономное дошкольное образовательное учреждение
(полное наименование образовательного учреждения)
детский сад № 1

Юридический адрес: _____

623950, Свердловская область, г. Тавда, ул. 4 Пятилетка, 1 б

Фактический адрес: _____

623950, Свердловская область, г. Тавда, ул. 4 Пятилетка, 1 б

Руководители образовательного учреждения:

Заведующая (руководитель) Акишева Наталья Анатольевна 8(34360)3-30-51

(фамилия, имя, отчество)

(телефон)

Заместитель директора
по учебной работе _____

(фамилия, имя, отчество)

(телефон)

Заместитель директора
по воспитательной работе _____

(фамилия, имя, отчество)

(телефон)

Ответственные работники
муниципального органа
образования

Главный специалист Семухина Татьяна Викторовна

(должность)

(фамилия, имя, отчество)

8 (34360) 5-37-54

(телефон)

Ответственные от
Госавтоинспекции

Инспектор по пропаганде

БДД ОГИБДД

майор полиции

(должность)

Ляпустин Игорь Валерьевич

(фамилия, имя, отчество)

8(34360) 5-29-54

(телефон)

Ответственные работники
за мероприятия по профилактике
детского травматизма

Воспитатель

(должность)

Крохалевская Оксана Станиславовна

(фамилия, имя, отчество)

8(34360) 3-30-51

(телефон)

Руководитель или ответственный
работник дорожно-
эксплуатационной организации,
осуществляющей содержание
улично-дорожной
сети (УДС)*

Стяжков Игорь Борисович 8(34360) 3-22-25
(фамилия, имя, отчество) (телефон)

Руководитель или ответственный
работник дорожно-
эксплуатационной организации,
осуществляющей содержание
технических средств организации
дорожного
движения (ТСОДД)*

Стяжков Игорь Борисович 8(34360) 3-22-25
(фамилия, имя, отчество) (телефон)

Количество учащихся _____ 120

Наличие уголка по БДД в коридоре на первом этаже и в каждой группе
(если имеется, указать место расположения)

Наличие класса по БДД _____ нет _____
(если имеется, указать место расположения)

Наличие автогородка (площадки) по БДД

учебный перекресток (площадка) по БДД на территории

учреждения Наличие автобуса в образовательном учреждении _____ нет
(при наличии автобуса)

Владелец автобуса _____
(образовательное учреждение, муниципальное образование и др.)

Время работы образовательного учреждения: с 7-30ч до 18-00ч

Телефоны оперативных служб: пожарная 01, 8(34360) 5-02-11
полиция 02, 8(34360) 5-29-61
скорая помощь 03, 8(34360) 5-01-64
ЕДДС 8(34360) 5-01-12

Дорожно – эксплуатационные организации, осуществляющие содержание УДС и ТСОДД, несут ответственность в соответствии с законодательством Российской Федерации (Федеральный закон «О безопасности дорожного движения» от 10 декабря 1995г. № 196 – ФЗ, Кодекс Российской Федерации об административных правонарушениях, Гражданский кодекс Российской Федерации).

Содержание

I. План-схемы образовательного учреждения.

1. Характеристика и район расположения МАДОУ детского сада № 1, пути движения транспортных средств и детей (воспитанников).
2. Организация дорожного движения в непосредственной близости от МАДОУ детского сада № 1 с размещением соответствующих технических средств организации дорожного движения, маршруты движения детей и расположение парковочных мест.
3. Маршруты движения организованных групп детей от МАДОУ детского сада № 1 к дому культуры им. В. И. Ленина.
4. Пути движения транспортных средств к местам разгрузки/погрузки и рекомендуемые безопасные пути передвижения детей по территории учреждения.
 - 4.1. Пути движения транспортных средств к месту погрузки твердых бытовых отходов и рекомендуемые безопасные пути передвижения детей по территории образовательного учреждения.
 - 4.2. Пути движения транспортных средств к месту разгрузки продуктов и рекомендуемые безопасные пути передвижения детей по территории образовательного учреждения.

II. Приложения

План-схема пути движения транспортных средств и детей (воспитанников) МАДОУ детского сада № 1 при проведении дорожных ремонтно-строительных работ вблизи учреждения

I. План -схемы образовательного учреждения

1. Характеристика и район расположения МАДОУ детского сада № 1, пути движения транспортных средств и детей (воспитанников).

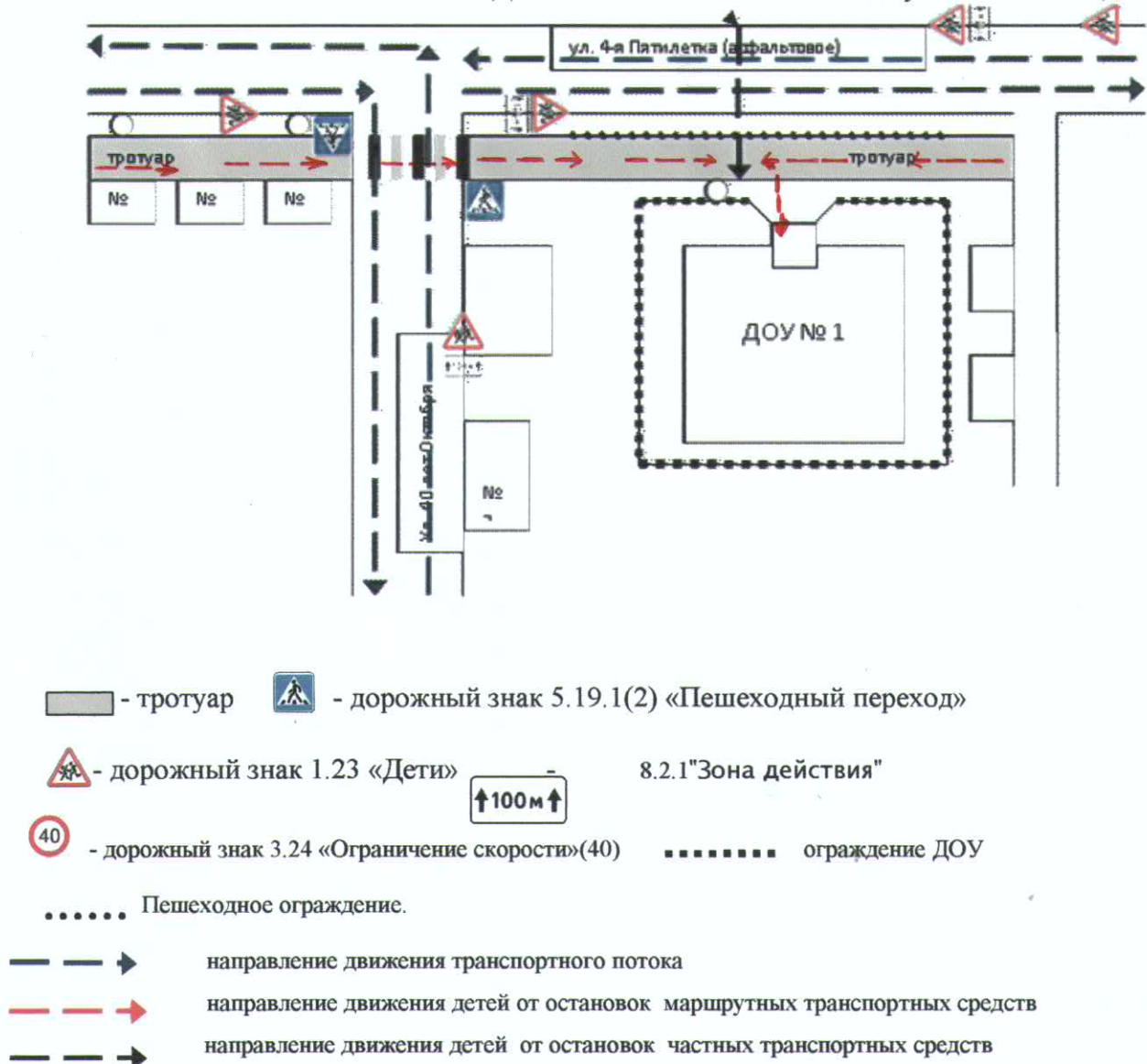
ХАРАКТЕРИСТИКА ОБРАЗОВАТЕЛЬНОГО УЧРЕЖДЕНИЯ МАДОУ детского сада № 1

№ п/п	Параметр	Информация (показатель)
1	Вид образовательного учреждения (ОУ) (школа, спортивная школа, детский дом, дет. сад и т.д.)	дошкольное образовательное учреждение
2	Место расположения (с выходом на проезжую часть улицы общегородского значения, в жилом квартале и т.д.)	С выходом на проезжую часть ул. 4 Пятилетка
3	Наличие ограждающих устройств по периметру ОУ, въездных ворот	Территория ОУ ограждена по периметру, ограждения без повреждений, въездные ворота оснащены запорным устройством
4	Наличие знака 3.2 при въезде на территорию ОУ	Отсутствует
5	Вид покрытия на путях подъезда к ОУ (асфальт, грунтовое и др.)	асфальтовое
6	Состояние проезжей части на путях подъезда к ОУ (с недостатками (обозначить какие), отсутствуют недостатки и т.д.)	Без недостатков
7	Наличие ТСОДД (дорожные знаки 1.23), предупреждающие о приближении к ОУ (шт.)	4 шт.
8	Наличие знаков на желтом фоне (из них 5.19.1(2) и 1.23)	5.19.1(2) – 4 шт.
9	Наличие пешеходного перехода**, вид (шт.)	Нерегулируемый на ул. 40 лет октября
10	Наличие тротуаров, пешеходных дорожек (м.)	Имеется по ул. 4-я пятилетка
11	Наличие остановочных пунктов маршрутных транспортных средств, расположенных около ОУ	Нет
12	Наличие парковочных мест вблизи ОУ	Нет
13	Наличие искусственных неровностей (шт.)	Нет
14	Применение инновационных технологий (компо-сигналы, цветное покрытие, лазерная стена, воздушная зебра, датчики движения и т.д.)	Нет

15	Необходимость в дополнительном обустройстве ТСРД, строительство тротуаров, обустройство УДС освещением, ограждением, установка дорожных знаков на желтом фоне, переоборудование в регулируемый переход, размещение знаков на консоли.	
16	Принятые меры (направлена информация в органы исполнительной власти, прокуратуры и т.д. (дата и № исх.)	

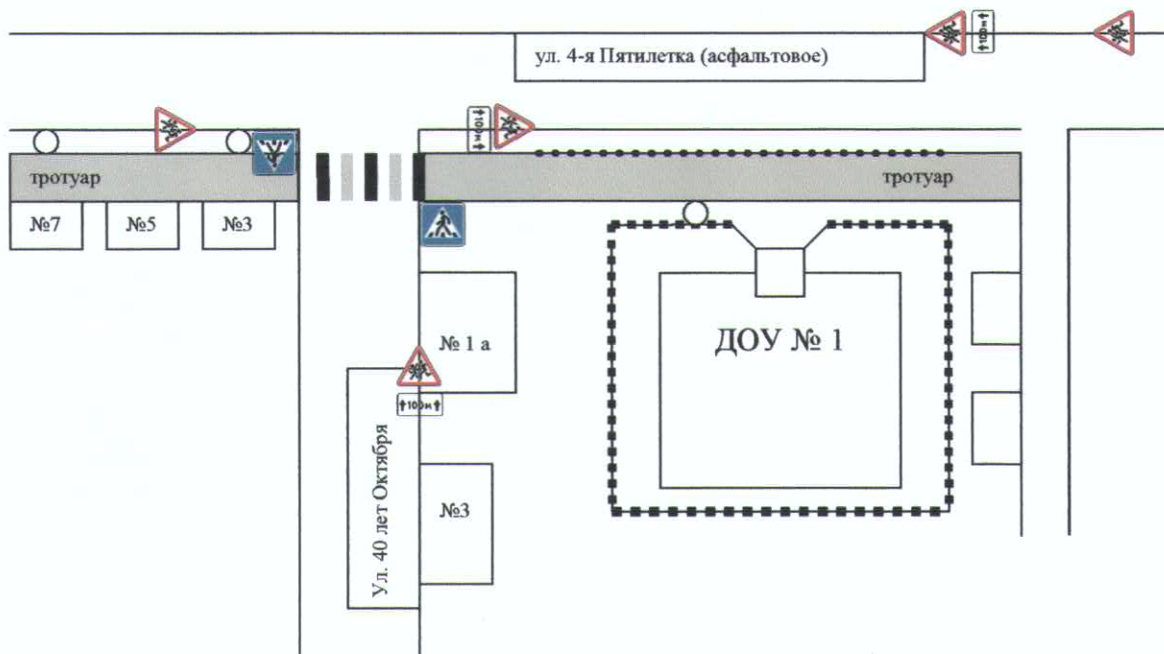
Район расположения МАДОУ детского сада № 1, пути движения транспортных средств и детей (воспитанников).

СХЕМА РАСПОЛОЖЕНИЯ МАДОУ детского сада № 1 г. Тавда ул. 4 Пятилетка, 1 б



2. Организация дорожного движения в непосредственной близости от МАДОУ детского сада № 1 с размещением соответствующих технических средств организации дорожного движения, маршруты движения детей и расположение парковочных мест.

СХЕМА РАСПОЛОЖЕНИЯ МАДОУ детского сада № 1 г. Тавда ул. 4 Пятилетка, 1 б



■ - тротуар  - дорожный знак 5.19.1(2) «Пешеходный переход»

 - дорожный знак 1.23 «Дети»  - 8.2.1 "Зона действия"

 - дорожный знак 3.24 «Ограничение скорости»(40) ограждение ДОУ

..... Пешеходное ограждение.

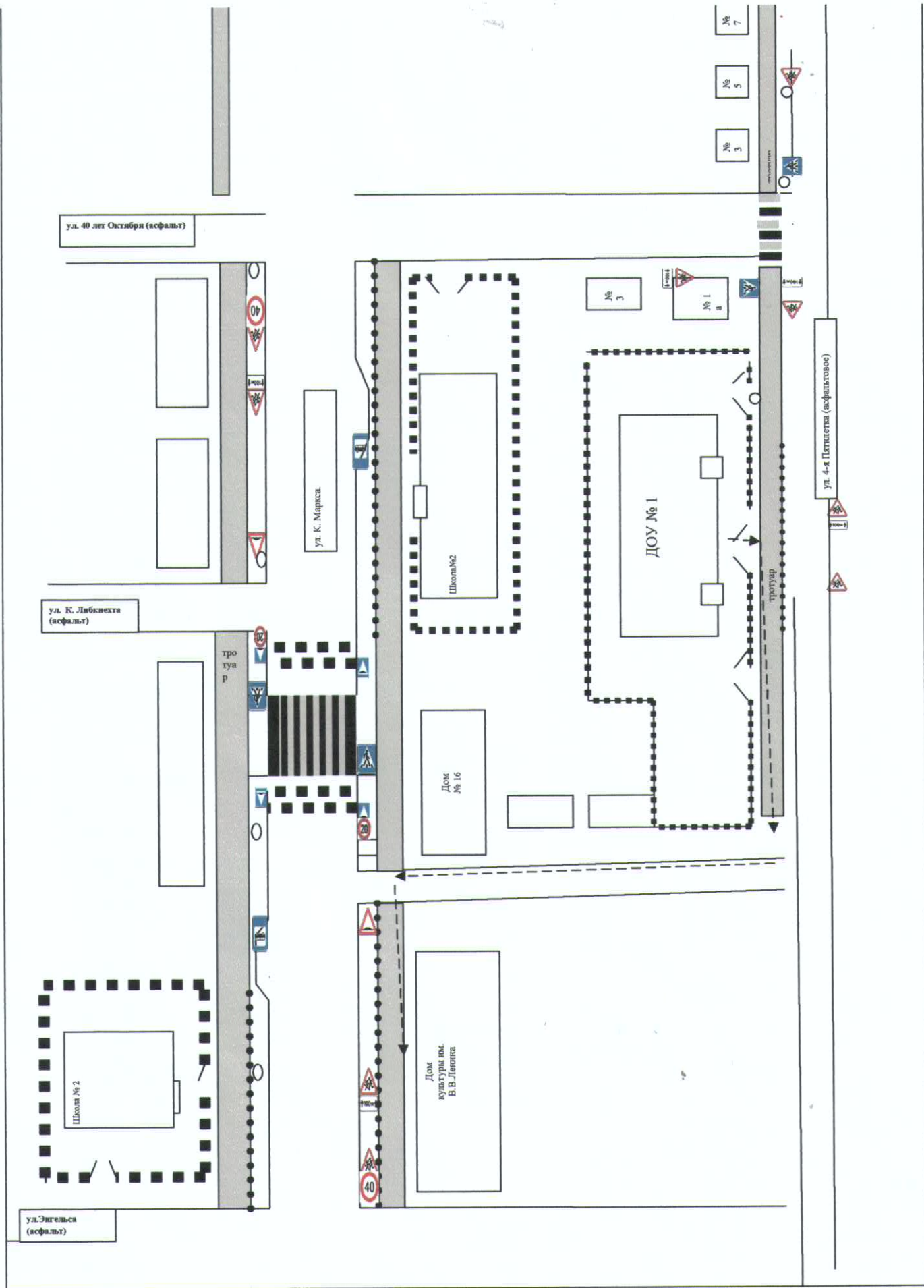
Карточка пешеходного перехода

№ п.п.	Параметр	Информация (показатель)
1	Адрес (город, улица, дом; автодорога, км)	г. Тавда, ул. 40 Лет Октября, (р-он МАДОУ детского сада № 1)
2	Вид пешеходного перехода	Наземный, нерегулируемый
3	Ширина проезжей части, м	7,6 метров
4	Ширина створа пешеходного перехода, м	12,4 метров
5	Наличие дорожных знаков, шт.	5.19.1(2) – 4 шт.
6	Наличие горизонтальной дорожной разметки 1.14.1 «Зебра», 2.7 (в границах пешеходного перехода), 1.25	Имеется 1.14.1, изношена, требует обновления.
7	Наличие ИДН, применяемый материал, соответствие требованиям ГОСТ Р 52605-2006	Нет
8	Наличие пешеходного ограждения, п.м.	Нет
9	Наличие искусственного освещения, освещенность, Лк	Есть
10	Наличие тротуаров, м	80 метров
11	Интенсивность пешеходов, чел./час	чел./час
12	Интенсивность автомобилей, авто./час	авто./час
13	Наличие пониженного бордюрного камня	Бордюрный камень отсутствует
14	Табло обратного отсчета времени	Нет
15	Звуковое сопровождение	Нет
16	Цветное покрытие	Нет
17	Светофорный объект	Нет
18	Другие технические средства (диоды, световые элементы, датчики движения и т.п.)	Нет
19	Необходимость в дополнительном обустройстве ТСРД, строительстве тротуаров, устройстве освещения	- Обновление дорожной разметки 1.14.1; - Замена дор. знаков 5.19.1 (5.19.2) на аналогичные на желтом фоне. -оборудование ИДН - приведение створа пешеходного перехода в соответствии с ГОСТ Р 52289-2004

20	Принимаемые меры административного воздействия	<p>1. Предписание на обновление дор. разметки 1.14.1. в Администрацию Тавдинского ГО (от 12.07.2012 г.)</p> <p>2. Техническое задание, Предписание на оборудование ИДН в Администрация Тавдинского ГО (от 18.07.2012г.)</p> <p>3. Предписание на замену д.з. 5.19.1(2) на желтом фоне (от 18.07.2012г.)</p> <p>4. Предписание на приведение створа пешеходного перехода в соответствии с ГОСТ Р 52289-2004 (от 31.07.2012г.).</p>
----	--	---

Фото пешеходного перехода	
В зимний период	В летний период
	

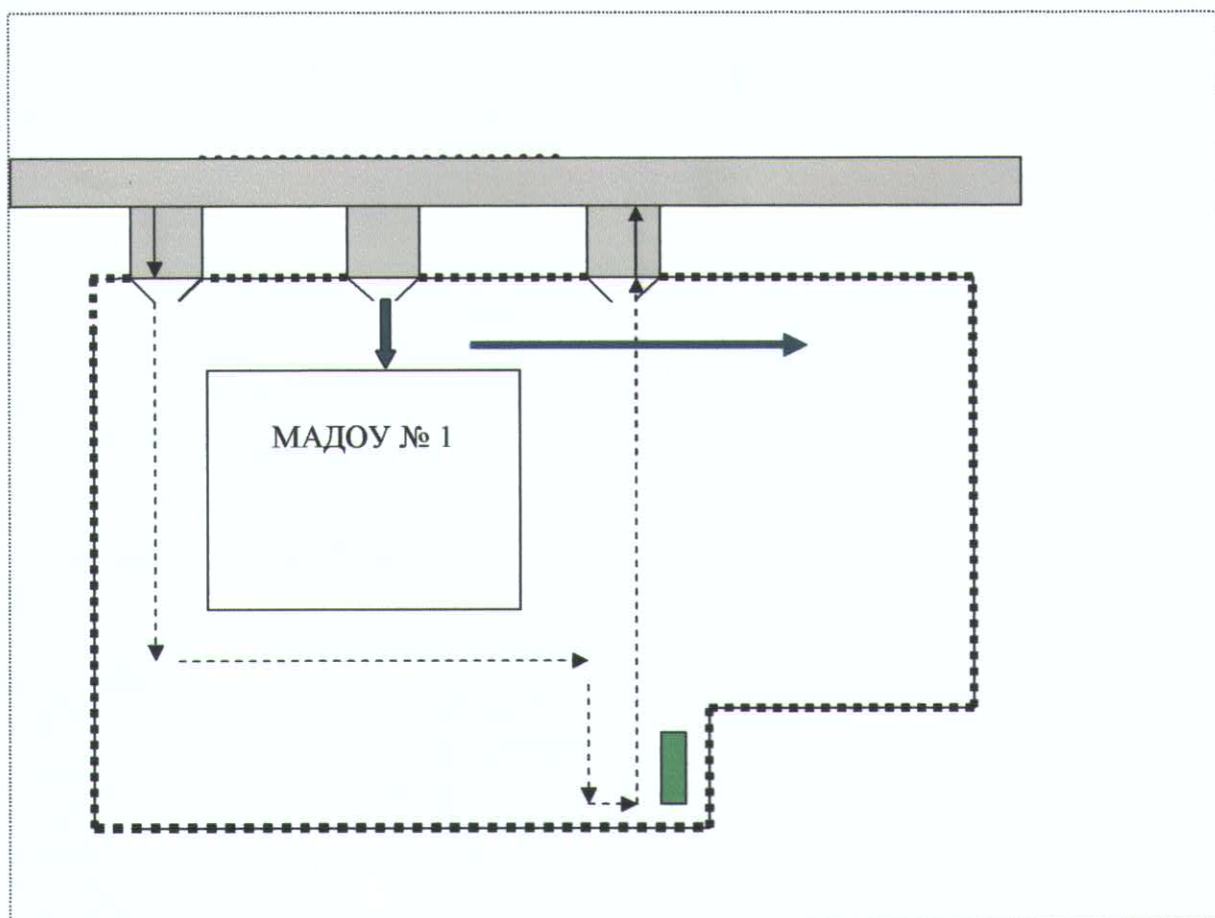
3. Маршруты движения организованных групп детей от МАДОУ детского сада № 1 к дому культуры им. В. И. Ленина.



—→ направление движения детей
- - - - -

4. Пути движения транспортных средств к местам разгрузки/погрузки и рекомендуемые безопасные пути передвижения детей по территории учреждения.

4.1. Пути движения транспортных средств к месту погрузки твердых бытовых отходов и рекомендуемые безопасные пути передвижения детей по территории образовательного учреждения.



въезд/выезд грузовых транспортных средств



Движение грузовых транспортных средств по территории МАДОУ №1



Движение детей на территории МАДОУ №1



Место погрузки ТБО

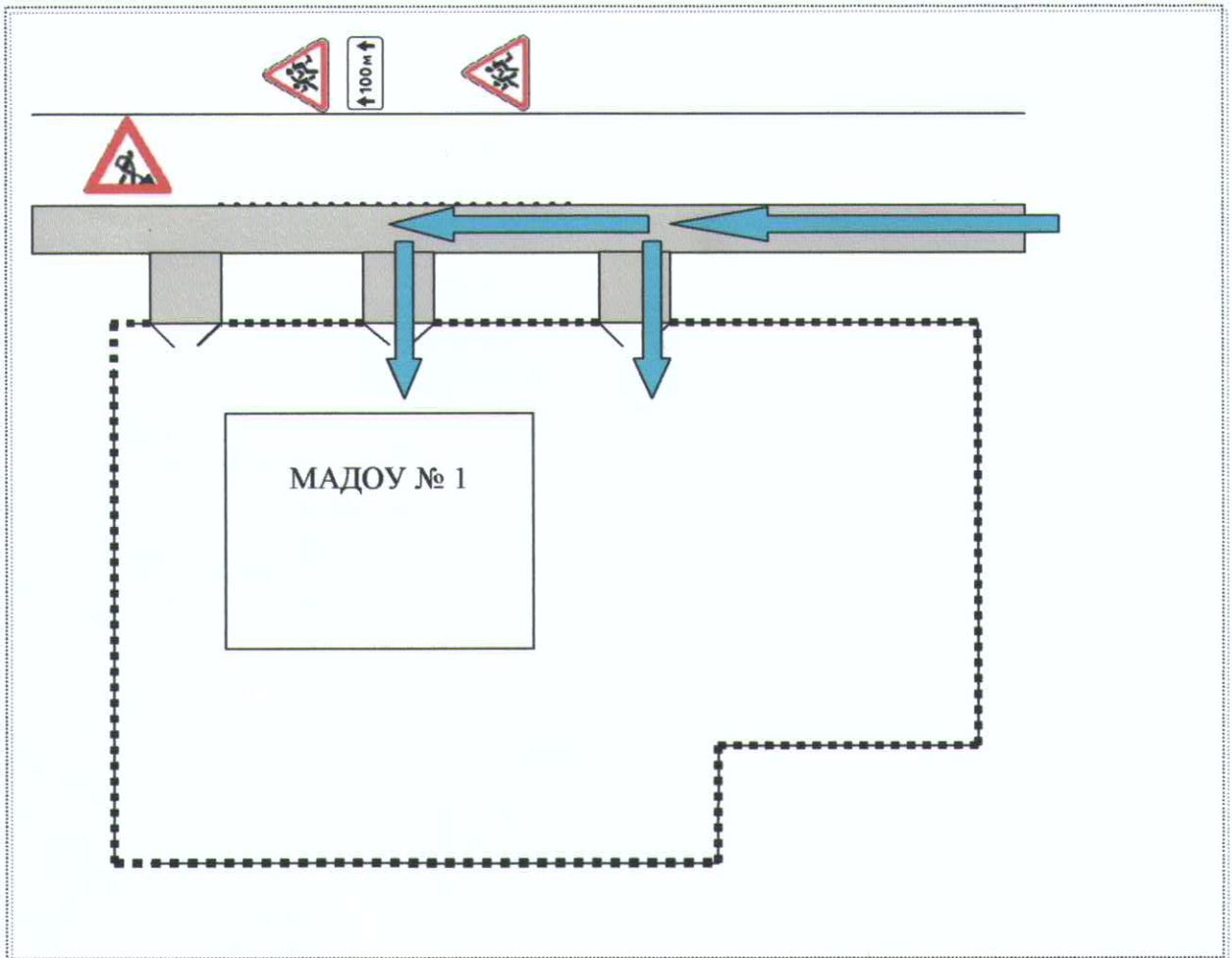
Время вывоза мусора в пятницу с 13-00ч. до 14-00ч.

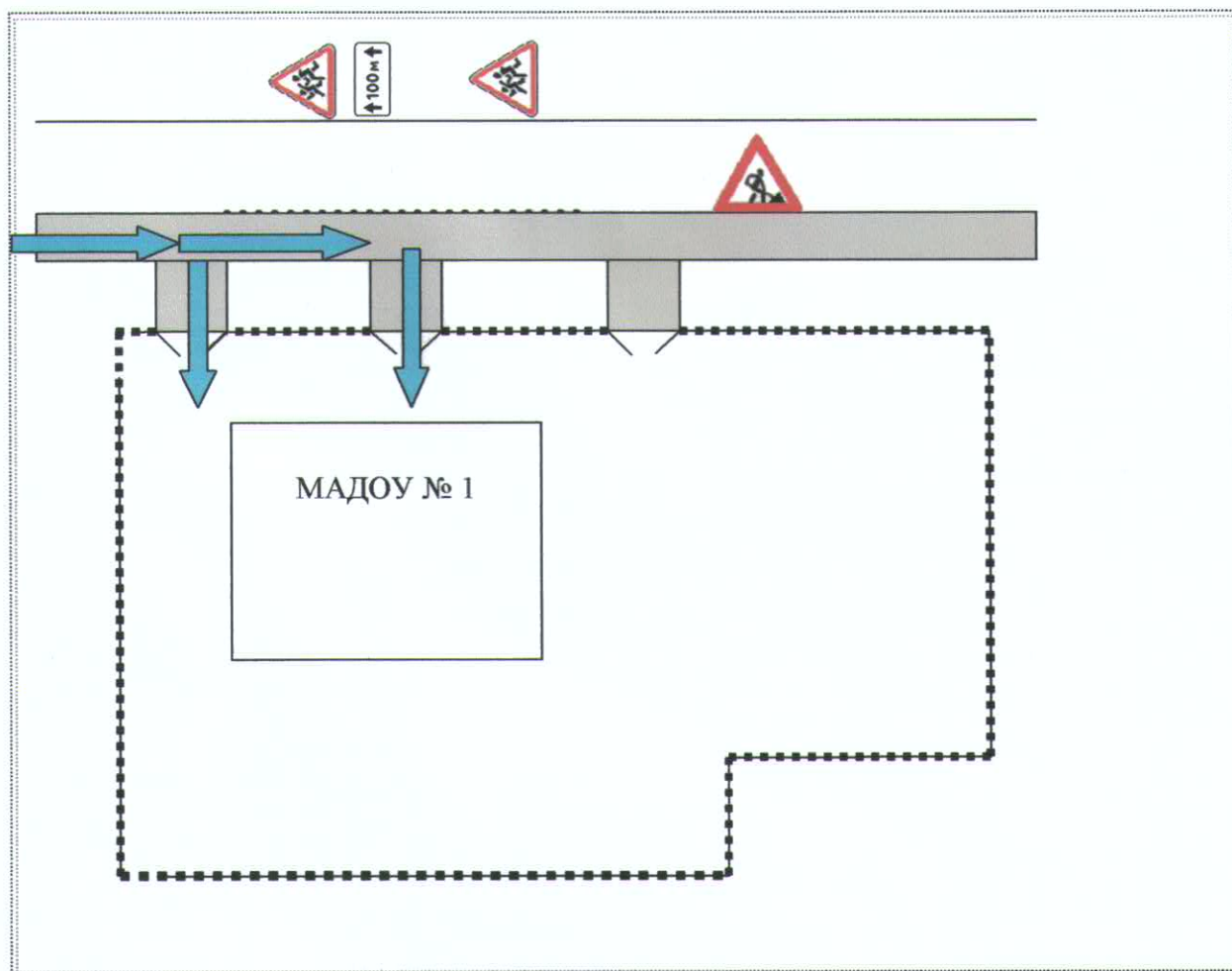
Время прогулок детей ежедневно с 9-30ч. до 12-00 ч. и с 16-00ч. до 18-00 ч..

II. Приложения

План-схемы пути движения транспортных средств и детей (воспитанников) МАДОУ детского сада № 1 при проведении дорожных ремонтно-строительных работ вблизи учреждения

План-схема № 1





Пути движения детей (воспитанников) при проведении дорожных ремонтно-строительных работ